



IndexAmericas: UNA HERRAMIENTA DE INVESTIGACIÓN Y ALIANZAS



POWERED BY
THOMSON REUTERS



FIU | FLORIDA
INTERNATIONAL
UNIVERSITY

 **BID** | Invest



PRESENTANDO EL
GRUPO BID





FINANCIAMIENTO



**DESARROLLO DE
CAPACIDADES**



CONOCIMIENTO



Educación



Ciencia y Tecnología



**Seguridad
Ciudadana**



Desarrollo Urbano



Agricultura



Comercio



**Mercados
Financieros**



**Compañías
Privadas y PyMES**



Medio Ambiente



Salud



**Modernización del
Estado**



Integración

48

PAÍSES MIEMBROS,
26 DE LOS CUALES SON
PRESTATARIOS

US\$12

MIL MILLONES

EN PROMEDIO
DE CAPACIDAD DE
PRÉSTAMOS POR AÑO

US\$171

MIL MILLONES

EN CAPITAL ORDINARIO
SUSCRITO

AAA

CALIFICACIÓN CREDIT
ICIA

BID | Invest



INSTITUTIONES
FINANCIERAS

\$11.6

MIL MILLONES

ACTIVOS TOTALES BAJO
ADMINISTRACIÓN

A JUNIO 2017



INFRAESTRUCTURA

\$2.7

MIL MILLONES

DE CAPITAL DISPONIBLE PARA
FINANCIAMIENTO

EN LOS PRÓXIMOS DIEZ AÑOS



CORPORACIONES

1.9

MILLONES DE

MiPyMEs

FINANCIADAS

8.1

TCO₂
REDUCIDOS

POR AÑO

138,656

PUESTOS DE

TRABAJO

CREADOS

UTILIZANDO NUESTRA
MARCA, CONOCIMIENTO, RECURSOS, CONTACTOS
PARA AYUDARLES A ACERCARSE A
AMÉRICA LATINA Y EL
CARIBE.

17 PARTNERSHIPS
FOR THE GOALS



**MÁS DE \$28
MIL MILLONES**

MOVILIZADOS ENTRE
2008 Y 2017.

UNA HISTORIA DE TRABAJO CON
MÁS DE **450 SOCIOS** – MÁS DE 50%
DE ELLOS DEL
SECTOR PRIVADO.

TRABAJANDO HACIA EL
ODS #17
AL INCENTIVAR LA **SOSTENIBILIDAD
CORPORATIVA.**



PONIENDO A
NUESTRA REGION EN PERSPECTIVA



EN NUESTRA REGIÓN HAY
186 MILLIONES DE PERSONAS CONSIDERADAS
CLASE MEDIA.

LAS PROYECCIONES ESPERAN QUE SE UNAN **MÁS MILLONES**
CADA AÑO.

A PESAR DE LOS DESAFÍOS MUNDIALES,

EL PIB DE ALC

ALCANZÓ

\$5.46 BILLONES EN 2017

Y SE ESTIMA UN CRECIMIENTO DE 2% EN PROMEDIO EN LOS
PRÓXIMOS AÑOS.

ENTRE 1980-2010, LA

POBLACIÓN URBANA EN ALC

CRECIÓ 79%.

HACIA 2050, EL 90%

DE LA POBLACIÓN DE ALC
VIVIRÁ EN CIUDADES.

ALBERGA EL 40% DE LA
BIODIVERSIDAD
MUNDIAL
EN SOLO EL 16% DE
LA TIERRA DEL MUNDO



1/3 DEL
AGUA DULCE
DEL
MUNDO



PERO LA REGIÓN AÚN TIENE BRECHAS EN
INFRAESTRUCTURA,
EDUCACIÓN,
DESARROLLO URBANO,
Y OTRAS ÁREAS.

CASI 1/3 DE LA TIERRA
ARABLE
DEL MUNDO Y EL MAYOR
EXCEDENTE DE ALIMENTOS



LA MATRIZ DE
ENERGÍA MÁS LIMPIA
DEL PLANETA,
LA CUAL EL 56% ES
RENOVABLE



NUESTRA **CRECIENTE**

CLASE MEDIA

OFRECE LA OPORTUNIDAD DE
LLEGAR A
MERCADOS DESATENDIDOS

INVERTIR EN **CAMBIO**

CLIMATICO

EN ALC AMPLIFICA EL

IMPACTO.

– ES INVERTIR EN EL

PULMÓN

DE LA TIERRA.

PROMOVER EL **PROGRESO**

SOCIAL

PUEDA IMPULSAR

A LA REGIÓN Y

FORTALECER

ECONOMÍAS

AL SIGUIENTE NIVEL –

DE

DESARROLLO

¿LA CONCLUSIÓN?

Invertir en ASG en ALC puede capturar más valor
y ofrecer un mayor retorno de las inversiones que en
cualquier otra región del mundo.



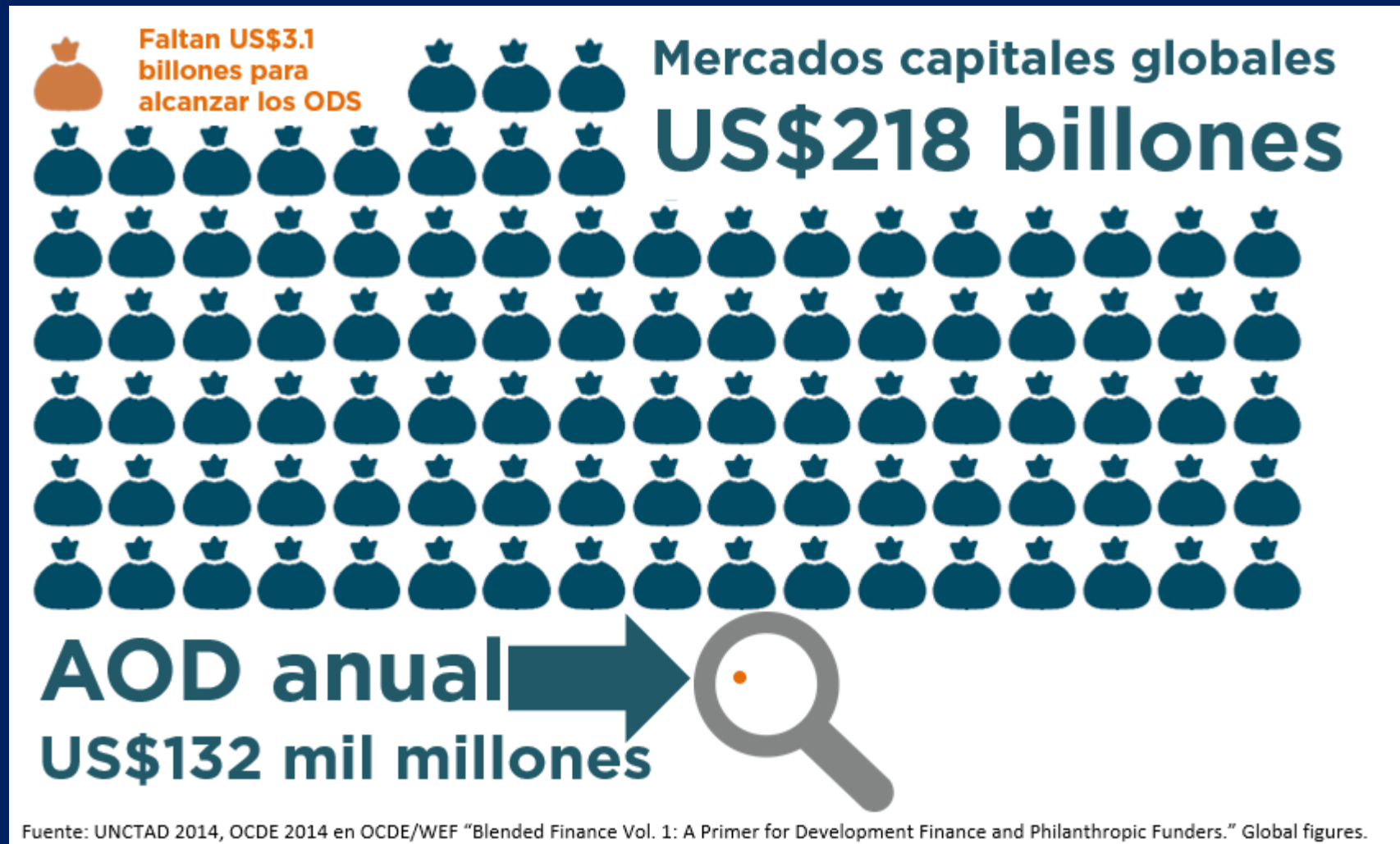
¿POR QUÉ NOS IMPORTA LA
SOSTENIBILIDAD CORPORATIVA?



A nivel global,
US\$3,1 billones
para financiar los
Objetivos de Desarrollo Sostenible.

2030

Los gobiernos y las multilaterales no tienen la capacidad de llenar esta brecha solos. Necesitan el apoyo de inversores institucionales, empresas y otros.



OBJETIVOS DE DESARROLLO SOSTENIBLE

17 OBJETIVOS PARA TRANSFORMAR NUESTRO MUNDO

17 ALIANZAS PARA LOGRAR LOS OBJETIVOS



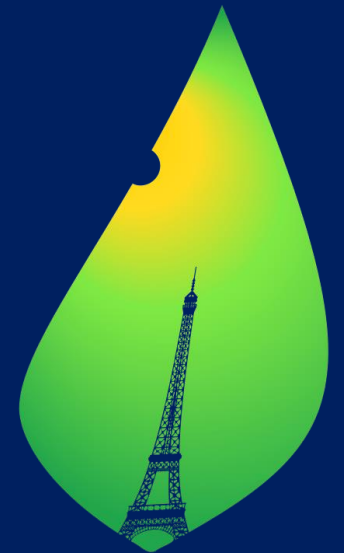
FINANCING FOR DEVELOPMENT

13-16 JULY 2015 • ADDIS ABABA • ETHIOPIA

TIME FOR GLOBAL ACTION



World Benchmarking Alliance



PARIS2015

UN CLIMATE CHANGE CONFERENCE

COP21·CMP11

EL CONSUMIDOR EMPODERADO

CONSCIENTE

CONECTADO

SELECTIVO

INFORMADO



LA GENERACIÓN DEL MILENIO

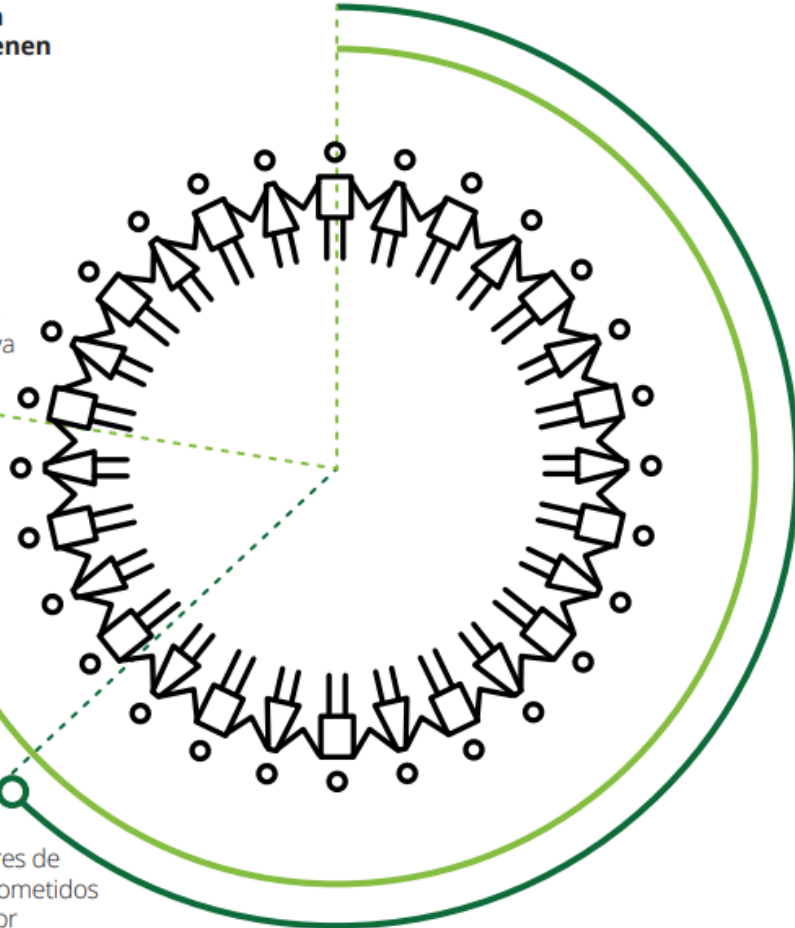
Los *millennials* creen que las empresas tienen el poder de marcar una diferencia

76%

creo que los negocios son una fuerza positiva para el impacto social

62%

considera que los líderes de negocios están comprometidos a contribuir a una mejor sociedad



Pero hay una brecha, y las empresas multinacionales podrían hacer más

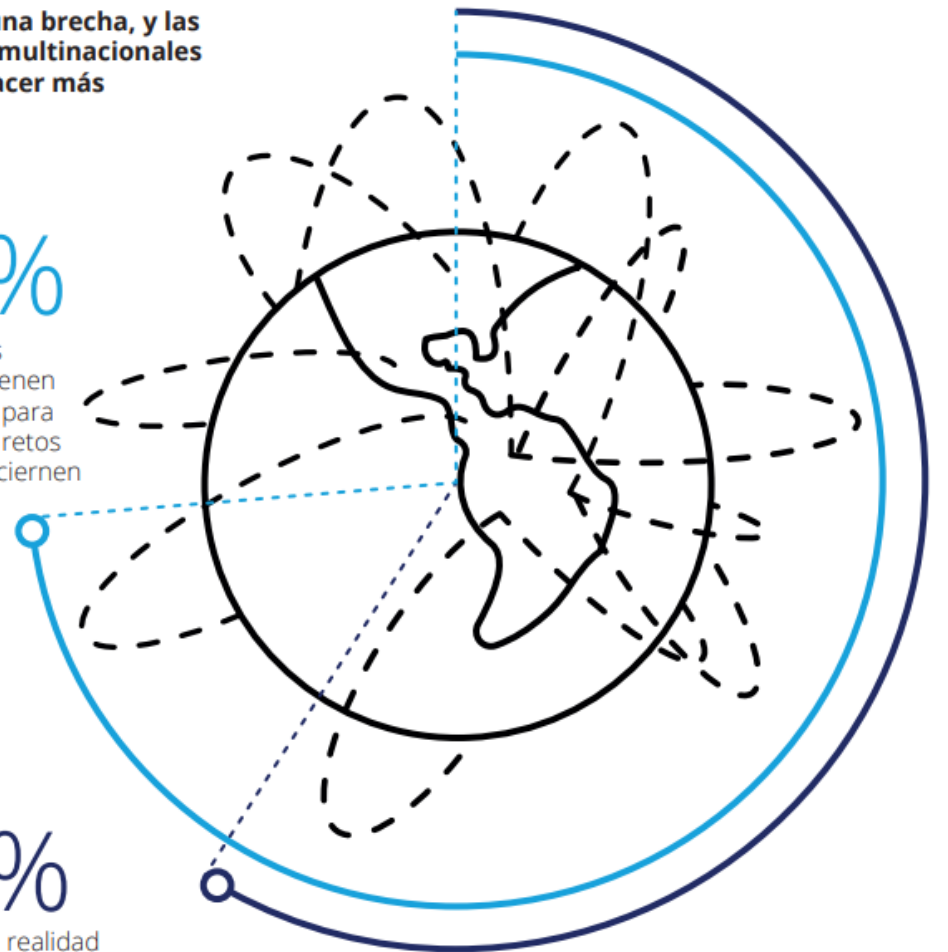
74%

creo que las empresas tienen el potencial para resolver los retos que los conciernen

Pero solo

59%

creo que en realidad lo están haciendo



Las inversiones en sostenibilidad impactan positivamente en el rendimiento financiero de las empresas.

El Journal of Sustainable Finance and Investment

analizó más de

2,000 estudios empíricos

sobre la relación entre

ASG y el desempeño financiero.

90%

NO ENCUENTRAN RELACIÓN NEGATIVA ENTRE LOS ASG Y EL RENDIMIENTO FINANCIERO.

LA GRAN MAYORÍA

REPORTA HALLAZGOS POSITIVOS

DEL IMPACTO DE ASG EN EL RENDIMIENTO FINANCIERO, DE MANERA

ESTABLE EN EL TIEMPO.

London
Business
School



HARVARD
BUSINESS SCHOOL

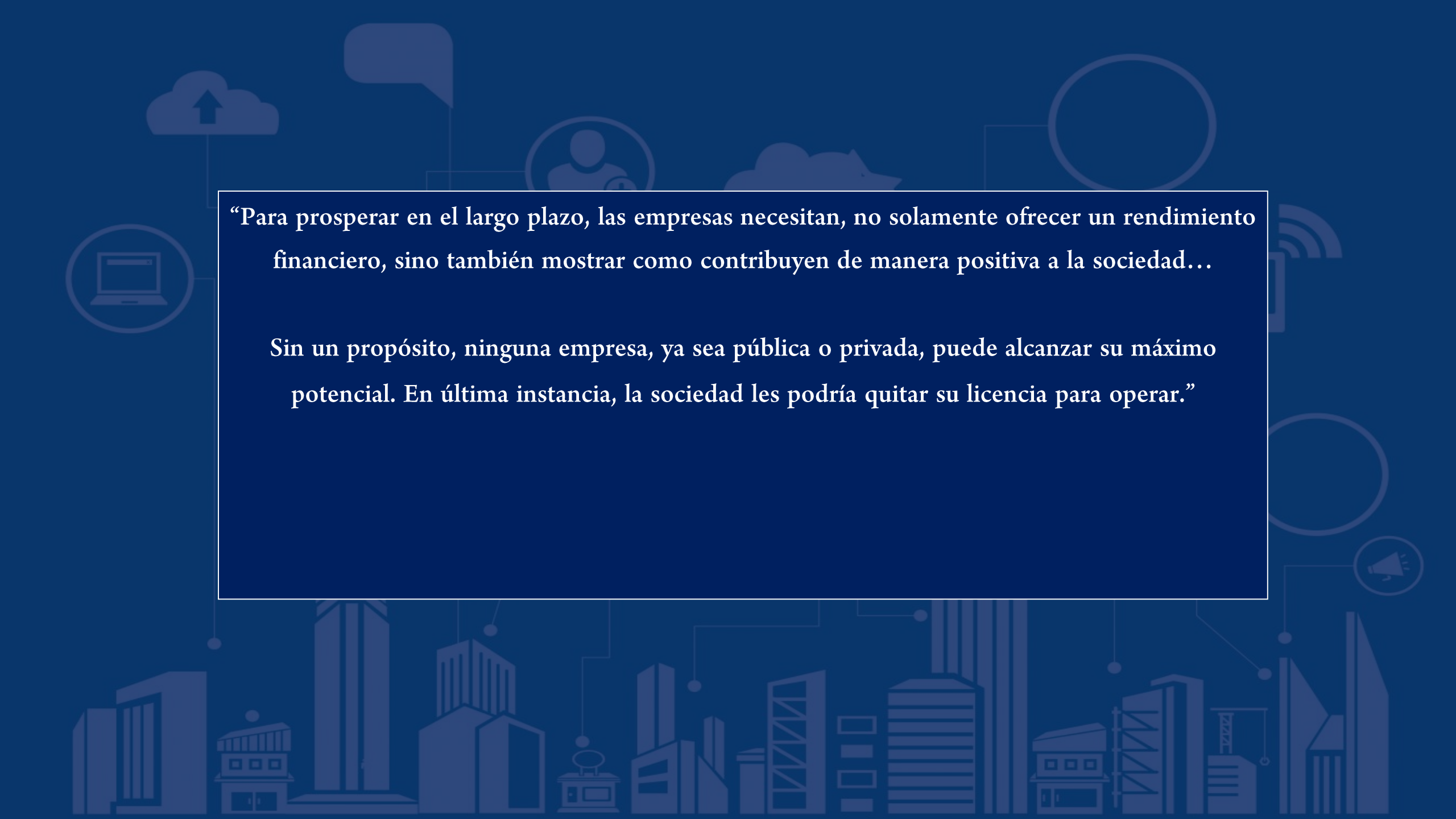
Otro informe que estudió el desempeño de empresas durante 18 años determinó que

**empresas altamente
sostenibles sobresalen**

en comparación con empresas con bajos niveles de sostenibilidad tanto en las

bolsas de comercio como en su

desempeño financiero.



“Para prosperar en el largo plazo, las empresas necesitan, no solamente ofrecer un rendimiento financiero, sino también mostrar como contribuyen de manera positiva a la sociedad...

Sin un propósito, ninguna empresa, ya sea pública o privada, puede alcanzar su máximo potencial. En última instancia, la sociedad les podría quitar su licencia para operar.”



PRESENTANDO
EL ÍNDICE





INDEX
Americas

INDEXAMERICAS COMO HERRAMIENTA PARA...



IDENTIFICAR
NUEVOS SOCIOS Y
CLIENTES



PREMIAR A LAS CORPORACIONES
LÍDERES



MEJORAR PRÁCTICAS
RELACIONADAS
CON ASG

FOMENTAR LA SOSTENIBILIDAD E INNOVACIÓN PARA
TRANSFORMAR EMPRESAS Y COMUNIDADES.



Evaluar los esfuerzos en sostenibilidad y desarrollo de las compañías más grandes que operan en América Latina y el Caribe.

Clasificados en 10 grupos de industrias usando indicadores únicos y propietarios del BID que priorizan el desarrollo.

**Impulsado por
Thomson Reuters
ASG Corporate
Scores.**



POWERED BY
THOMSON REUTERS

**Validado
académicamente
por Universidad
Internacional de Florida.**

FIU

FLORIDA
INTERNATIONAL
UNIVERSITY

**Desarrollado con
S-Network Global
Indexes.**



Reconociendo las 100 empresas operando en ALC que son líderes en la sostenibilidad corporativa y el desarrollo.

Últimos resultados

NOMBRE DE EMPRESA	SECTOR ▲	PAÍS
SOLVAY SA	Materiales Básicos	Belgium
VALLOUREC SA	Materiales Básicos	France
ARCELORMITTAL	Materiales Básicos	Luxembourg
GOLD FIELDS LIMITED	Materiales Básicos	South Africa
GRUPO ARGOS	Materiales Básicos	Colombia
IAMGOLD CORP	Materiales Básicos	Canada
KIMBERLY CLARK	Materiales Básicos	United States
LUNDIN MINING CORPORATION	Materiales Básicos	Canada
POTASH CORPORATION OF SASKATCHEWAN INC	Materiales Básicos	Canada
PRAXAIR, INC	Materiales Básicos	United States
ADIDAS	Consumo cíclico	Germany
DAIMLER	Consumo cíclico	Germany
FORD	Consumo cíclico	United States
GOODYEAR	Consumo cíclico	United States
PEUGEOT	Consumo cíclico	France
RENAULT	Consumo cíclico	France
SUN INTERNATIONAL LTD	Consumo cíclico	South Africa
VALEO	Consumo cíclico	France
WALMART DE MEXICO SAB DE CV	Consumo cíclico	Mexico
WHIRLPOOL	Consumo cíclico	United States

NOMBRE DE EMPRESA	SECTOR ▲	PAÍS
DANONE	Consumo no cíclico	France
INTERNATIONAL FLAVORS & FRAGRANCES INC	Consumo no cíclico	United States
NATURA	Consumo no cíclico	Brazil
NESTLE	Consumo no cíclico	Switzerland
PEPSICO	Consumo no cíclico	United States
UNILEVER	Consumo no cíclico	Netherlands
AVON	Consumo no cíclico	United States
BUNGE LTD	Consumo no cíclico	Bermuda
CARREFOUR	Consumo no cíclico	France
CASINO	Consumo no cíclico	France
CHEVRON CORPORATION	Energía	United States
ECOPETROL	Energía	Colombia
EXXON MOBIL CORP	Energía	United States
GAMESA	Energía	Spain
GLENCORE INTERNATIONAL AG	Energía	Switzerland
HALLIBURTON	Energía	United States
REPSOL	Energía	Spain
RUBIS SCA	Energía	France
SHELL	Energía	United Kingdom
STATOIL	Energía	Norway

NOMBRE DE EMPRESA	SECTOR ▲	PAÍS
ALLIANZ SE	Finanzas	Germany
BANCO DO BRAZIL	Finanzas	Brazil
BANCO ITAÚ	Finanzas	Brazil
BANK OF AMERICA MERRILL LYNCH	Finanzas	United States
BBVA	Finanzas	Spain
CITIBANK	Finanzas	United States
CNP ASSURANCES SA	Finanzas	France
GOLDMAN SACHS GROUP	Finanzas	United States
JP MORGAN CHASE	Finanzas	United States
MAPFRE SA	Finanzas	Spain
SANTANDER	Finanzas	Spain
SCOTIABANK	Finanzas	Canada
JOHNSON & JOHNSON	Salud	United States
MERCK KGAA	Salud	Germany
MSD	Salud	United States
NOVARTIS	Salud	Switzerland
ROCHE HOLDING LTD.	Salud	Switzerland
SANOFI-AVENTIS	Salud	France
ABBOTT LABORATORIES	Salud	United States
ASTRAZENECA PLC	Salud	United Kingdom
BAYER AG	Salud	Germany

NOMBRE DE EMPRESA	SECTOR ▲	PAÍS
GENOMMA LAB INT	Salud	Mexico
3M	Industrial	United States
AIR FRANCE KLM SA	Industrial	France
ATLANTIA SPA	Industrial	Italy
CNH INDUSTRIAL NV	Industrial	Netherlands
ECOLAB INC	Industrial	United States
GENERAL ELECTRIC	Industrial	United States
METSO OYJ	Industrial	Finland
SIEMENS	Industrial	Germany
TRANSCONTINENTAL INC.	Industrial	Canada
VINCI SA	Industrial	France
ACCENTURE PLC	Tecnología	Ireland
CISCO SYSTEMS	Tecnología	United States
FLEX LTD	Tecnología	Singapore
IBM	Tecnología	United States
INDRA SISTEMAS SA	Tecnología	Spain
INTEL CORP	Tecnología	United States
MICROSOFT CORP	Tecnología	United States
NOKIA OYJ	Tecnología	Finland
SAMSUNG ELECTRONICS	Tecnología	South Korea
TELEFONAKTIEBOLAGET LM ERICSSON	Tecnología	Sweden

NOMBRE DE EMPRESA	SECTOR ▲	PAÍS
AES TIETÉ EN	Servicios Públicos	Brazil
CEMIG	Servicios Públicos	Brazil
EDP - ENERGIAS DE PORTUGAL SA	Servicios Públicos	Portugal
ELETROPAULO	Servicios Públicos	Brazil
ENEL SPA	Servicios Públicos	Italy
ENERGIAS DO BRAZIL	Servicios Públicos	Brazil
ENGIE BRASIL	Servicios Públicos	Brazil
GAS NATURAL SDG SA	Servicios Públicos	Spain
GRUPO LIGHT	Servicios Públicos	Brazil
IBERDROLA SA	Servicios Públicos	Spain
TELEFONICA SA	Servicios de Telecomunicaciones	Spain
TIM	Servicios de Telecomunicaciones	Brazil
AMERICA MOVIL	Servicios de Telecomunicaciones	Mexico
AMERICAN TOWER CORP	Servicios de Telecomunicaciones	United States
AT&T INC	Servicios de Telecomunicaciones	United States
ENTEL	Servicios de Telecomunicaciones	Chile
MILLICOM INTERNATIONAL CELLULAR SA	Servicios de Telecomunicaciones	Luxembourg
NII HOLDINGS INC	Servicios de Telecomunicaciones	United States

Reconociendo las 30 multilatinas que son líderes en la sostenibilidad corporativa y el desarrollo.

Últimos resultados

Multilatinas ▼

NOMBRE DE EMPRESA ▲	SECTOR	PAÍS
AES TIETÊ EN	Servicios Públicos	Brazil
ANTOFAGASTA PLC	Materiales Básicos	Chile
ARCA CONTINENTAL	Consumo no cíclico	Mexico
BANCO DO BRASIL	Finanzas	Brazil
BANCO ITAÚ	Finanzas	Brazil
BANCOLOMBIA SA	Finanzas	Colombia
BUNGE LTD	Consumo no cíclico	Argentina
CBD	Consumo no cíclico	Brazil
CCR RODOVIAS	Industrial	Brazil
CEMEX	Materiales Básicos	Mexico
CEMIG	Servicios Públicos	Brazil
DURATEX	Materiales Básicos	Brazil
ECOPETROL	Energía	Colombia
ELETROPAULO	Servicios Públicos	Brazil
EMBRAER	Industrial	Brazil
ENERGIAS DO BRASIL	Servicios Públicos	Brazil

NOMBRE DE EMPRESA ▲	SECTOR	PAÍS
ENGIE BRASIL	Servicios Públicos	Brazil
FEMSA	Consumo no cíclico	Mexico
FIBRIA	Materiales Básicos	Brazil
GRUPO ARGOS	Materiales Básicos	Colombia
GRUPO BIMBO	Consumo no cíclico	Mexico
GRUPO DE INVERSIONES SURAMERICANA SA	Finanzas	Colombia
GRUPO FINANCIERO BANORTE	Finanzas	Mexico
INDUSTRIAS PEÑOLES	Materiales Básicos	Mexico
KLABIN	Materiales Básicos	Brazil
LOJAS RENNER	Consumo cíclico	Brazil
MARFRIG	Consumo no cíclico	Brazil
MEXICHEM	Materiales Básicos	Mexico
NATURA	Consumo no cíclico	Brazil
TIM	Servicios de Telecomunicaciones	Brazil



LA METODOLOGÍA DETRÁS DEL ÍNDICE



PRINCIPIOS DEL ÍNDICE



CONSISTENCIA DE DATOS –
UNIVERSO FINITO



INFORMACIÓN PÚBLICA



TRANSPARENCIA



INDICADORES Y OBJETIVOS
ÚNICOS



DIVERSIDAD DE INDUSTRIAS

EL UNIVERSO DE EMPRESAS



Prueba Positiva:

Las empresas con mayor presencia en ALC

Prueba Negativa:

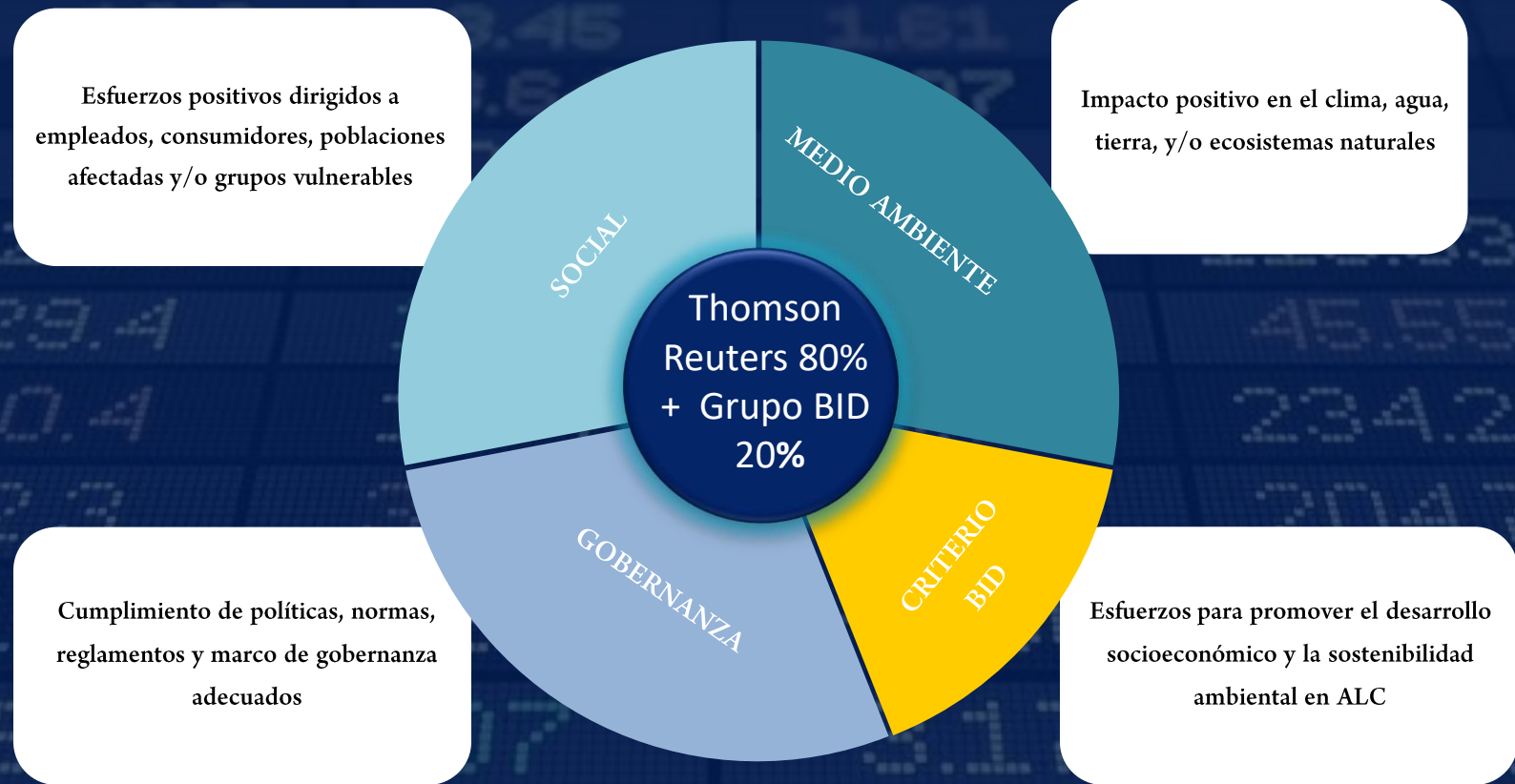
Lista de actividades excluidas del BID-CII

Ponderación y Clasificación: Criterios de ASG de Thomson Reuters más indicadores del BID

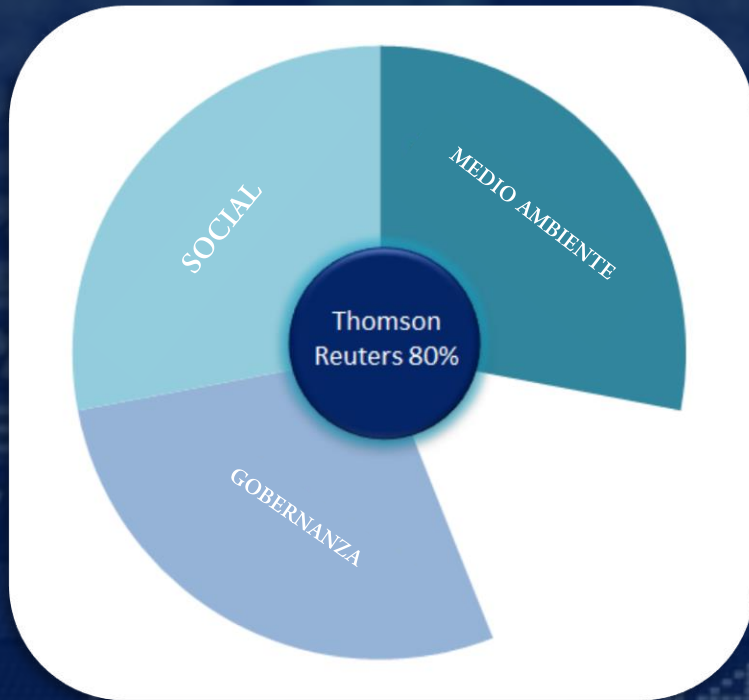
- Categorías del índice: Top 50 y Top 5 Grupo de Industria
- Comité del Índice

CRITERIOS DE EVALUACIÓN:

LOS CRITERIOS DE ESG DE THOMSON REUTERS ENCAJAN CON LOS INDICADORES BID-CII



BID-CII METODOLOGÍA PROPIETARIA



COMPONENTE A

172 indicadores sobre ASG de Thomson Reuters se aplicaron para reflejar los desafíos particulares en ASG de la región.



COMPONENTE B

Los Indicadores Clave de Desempeño del BID-CII miden el desarrollo en línea con la estrategia institucional del Grupo BID.

LA REGIÓN ESTÁ SÓLO EMPEZANDO

BM&F BOVESPA

A Nova Bolsa



BOLSA DE
VALORES
DE LIMA



**Bolsa
Mexicana**



Bolsa Comercio
S A N T I A G O



¿HACIA DÓNDE VAMOS DESDE AQUÍ?



Bernardo Guillamon
@IDBpartnerships



3

**TERCERA ITERACIÓN
DE RESULTADOS
DE INDEXAMERICAS**



**ACTUALIZACIÓN DE UN
ÍNDICE ENFOCADO EN
MULTILATINAS**



**EL LANZAMIENTO DE
UN ÍNDICE ENFOCADO
EN GÉNERO Y
DIVERSIDAD**



**CAPACITACIÓN PARA
FOMENTAR LA
SOSTENIBILIDAD
CORPORATIVA**



**APLICACIÓN DE
INDEXAMERICAS EN
INVESTIGACIÓN
UNIVERSITARIA**



**INTERCAMBIO DE
CONOCIMIENTO
CON SOCIOS COMO
BYMA Y WBA**



**PREMIOS
A EMPRESAS
OTORGADOS POR
LATIN TRADE**

A blue-toned background featuring a complex financial chart with multiple data series, including candlesticks and line graphs, overlaid on a grid. The chart displays various numerical values and percentage changes, suggesting a market analysis or trading strategy.

!Muchas gracias!

Conectémonos.

Bernardo Guillamon

www.iadb.org/partnerships

partnerships@iadb.org